

# 大田县人民政府文件

田征預告公告〔2023〕15号

## 大田县人民政府征收土地預告公告

为实施大田县国民经济和社会发展规划、国土空间规划，根据《中华人民共和国土地管理法》等法律法规的规定，现发布大田罗丰工业园基础设施防护绿地项目征收土地預告公告：

### 一、征收土地的范围、目的

1. 拟征地面积：0.1991 公顷。
2. 征地范围：东：详见规划选址红线图、  
西：详见规划选址红线图、  
南：详见规划选址红线图、  
北：详见规划选址红线图。

3. 涉及的村集体经济组织：太华镇罗丰村。

4. 征地目的：本次征收集体土地用于大田罗丰工业园基础设施防护绿地项目，为政府组织实施的基础设施建设需要，符合《中华人民共和国土地管理法》第四十五条规定。

## 二、其他事项

拟于2023年10月16日至2023年10月30日由太华镇政府组织有关部门进行土地现状调查，有关单位和个人应予积极支持配合。

本公告之日起，凡在拟征收土地范围内抢栽、抢种、抢建等，一律不予补偿。

本公告在征收土地涉及的镇和村集体经济组织所在地予以张贴，公告时间10个工作日，村集体经济组织应及时将本公告内容通知被征地的单位和个人。

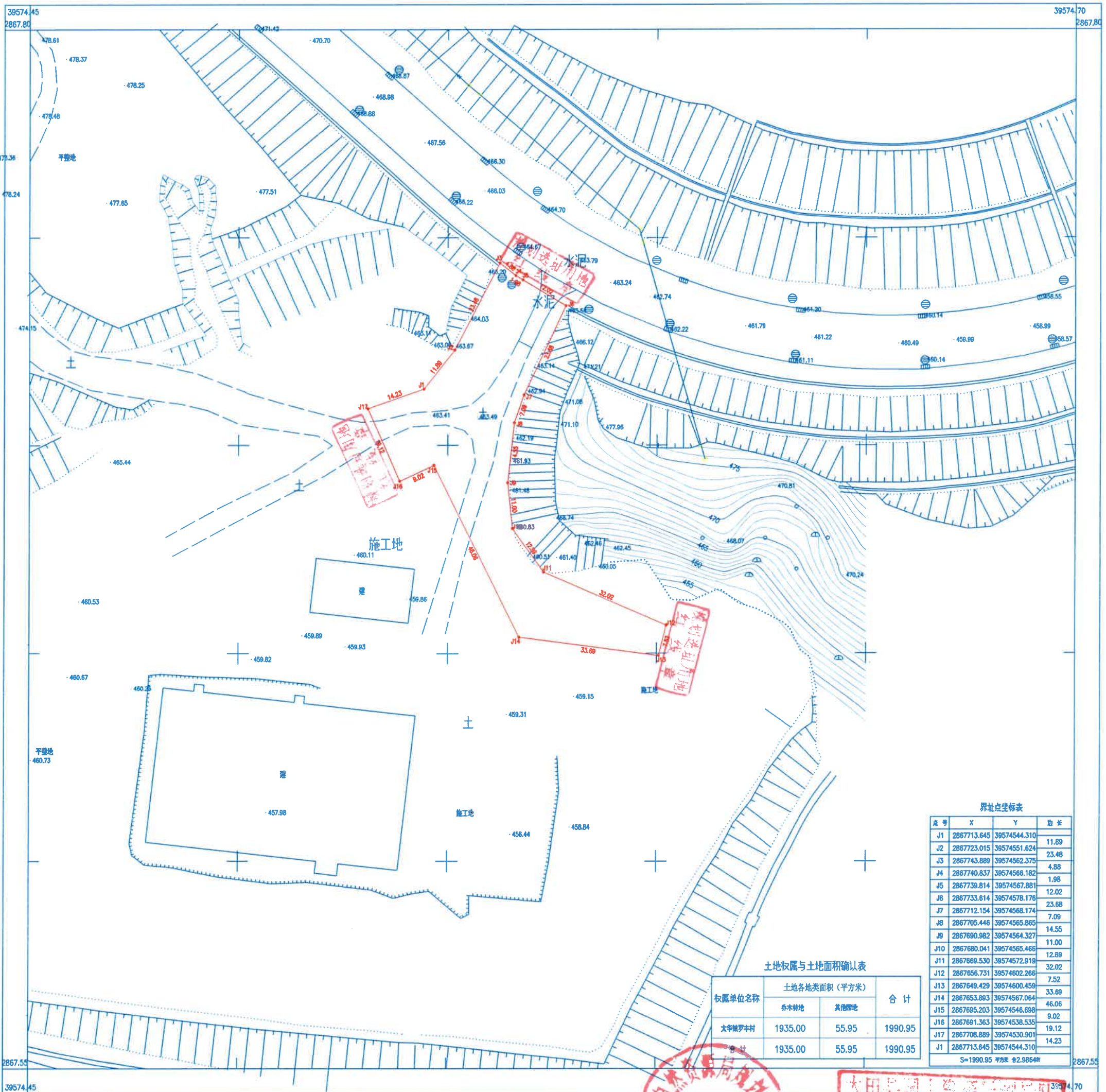
由太华镇人民政府代表县级政府组织签订协议等征地前期工作。

特此公告。

附：规划选址红线图



大田罗丰工业园基础设施防护绿地项目勘测定界图  
2867.55-39574.45



界址点坐标表

点号	X	Y	边长
J1	2867713.645	39574544.310	11.89
J2	2867723.015	39574551.624	23.48
J3	2867743.889	39574562.375	4.88
J4	2867740.837	39574566.182	1.98
J5	2867739.814	39574567.881	12.02
J6	2867733.614	39574578.178	23.68
J7	2867712.154	39574568.174	7.09
J8	2867705.446	39574565.865	14.55
J9	2867690.982	39574564.327	11.00
J10	2867680.041	39574565.466	12.89
J11	2867669.530	39574572.919	7.52
J12	2867656.731	39574602.266	33.69
J13	2867649.429	39574600.459	7.52
J14	2867653.893	39574567.064	46.06
J15	2867695.203	39574546.698	9.02
J16	2867691.363	39574538.535	19.12
J17	2867708.889	39574530.901	14.23
J1	2867713.645	39574544.310	

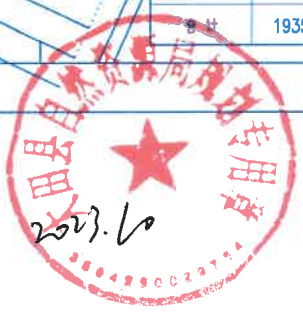
S=1990.95 平方米 合2.9864亩

土地权属与土地面积确认表

权属单位名称	土地各地类面积 (平方米)		合计
	乔木林地	其他林地	
太华镇罗丰村	1935.00	55.95	1990.95
其他	1935.00	55.95	1990.95

2023年9月数字化制图。  
2000国家大地坐标系,中央子午线为117°。  
1985国家高程基准,等高距为1米。  
2017年版图式。

1:500



大田县自然资源局  
测绘资质: 乙测资字35503565  
证书编号: 乙测资字35503565  
发证机关: 福建省自然资源厅

大田县自然资源局测量队