

# 大田县人民政府

---

350425YGG20251201

## 大田县人民政府征收土地预公告

为实施大田县国民经济和社会发展规划、国土空间规划，根据《中华人民共和国土地管理法》等法律法规的规定，现发布大田县北部新城（枫坑垅片区）350425-01-E-04 地块储罐及充装站基础设施建设项目征收土地预公告：

### 一、征收土地的范围、目的

1. 拟征地面积：0.9844 公顷

2. 征地范围：东：详见勘测定界图、

西：详见勘测定界图、

南：详见勘测定界图、

北：详见勘测定界图。

3. 涉及的村集体经济组织：均溪镇红星村。

4. 征地目的：本次征收集体土地用于大田县北部新城（枫坑垅片区）350425-01-E-04 地块储罐及充装站基础设施建设项目，为政府组织实施的基础设施建设需要，符合《中华人民共和国土地管理法》第四十五条规定。

### 二、其他事项

拟于2025年12月5日至2025年12月22日由均溪镇人民政府组织有关部门进行土地现状调查，有关单位和个人应予积极支持配合。

本公告之日起，凡在拟征收土地范围内抢栽、抢种、抢建等，一律不予补偿。

本公告在征收土地涉及的镇和村集体经济组织所在地予以张贴，公告时间10个工作日，村集体经济组织应及时将本公告内容通知被征地的单位和个人。

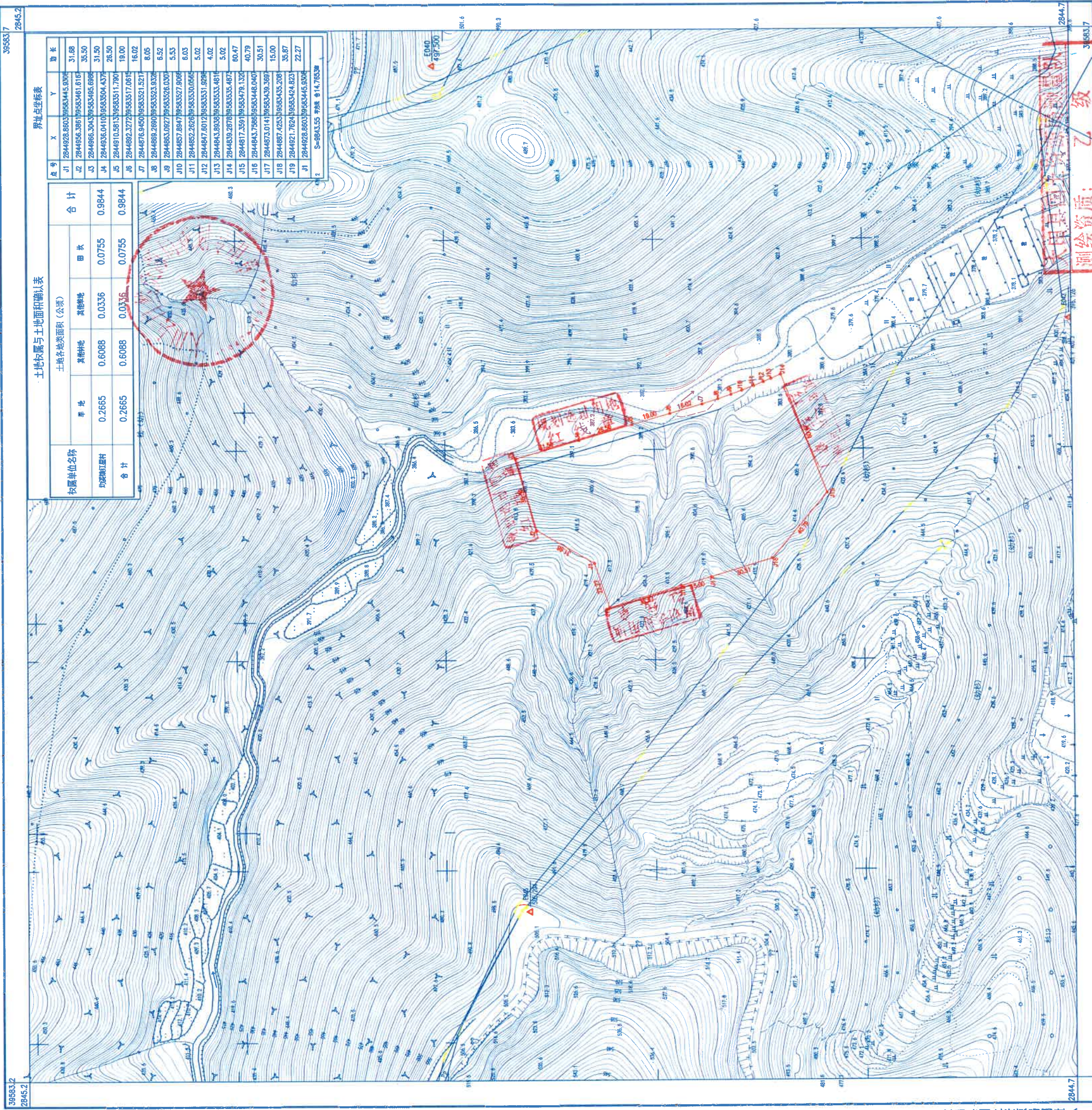
由均溪镇人民政府代表县级政府组织签订协议等征地前期工作。

特此公告。

附：勘测定界图



大田县北部新城（枫坑城片区）350425-01-E-04地块储罐及充装站基础设施建设项目勘测定界图  
2844.7-39583.2



2025年11月数字化制图。  
2000国家大地坐标系，中央子午线为117°。  
1985国家高程基准，高程单位为1米。  
2017年版图式。

1:1000

大田县国土资源局测量队  
测绘资质：乙级  
证书编号：乙测资字[2015]03566  
发证机关：福建省自然资源厅