

大田县人民政府

350425YGG20260303

大田县人民政府征收土地预公告

为实施大田县国民经济和社会发展规划、国土空间规划，根据《中华人民共和国土地管理法》等法律法规的规定，现发布大田县均溪镇枫坑垅350425-01-B-36地块征收土地预公告：

一、征收土地的范围、目的

（一）拟征地面积：3.5078公顷。

（二）征地范围：东详见规划选址红线图、
西详见规划选址红线图、
南详见规划选址红线图、
北详见规划选址红线图。

具体位置详见规划选址红线图。

（三）涉及的村集体经济组织：均溪镇红星村。

（四）征地目的：本次征收集体土地用于大田县均溪镇枫坑垅350425-01-B-36地块建设项目，为政府组织实施的成片开发（城镇住宅用地），符合《中华人民共和国土地管理法》第四十五条规定。

二、其他事项

拟于2026年3月31日至2026年4月20日由均溪镇人民政府组织有关部门进行土地现状调查，有关单位和个人应予以积极支持配合。

本公告之日起，凡在拟征收土地范围内抢栽、抢种、抢建等，一律不予补偿。

本公告在征收土地涉及的镇和村集体经济组织所在地予以张贴，公告时间10个工作日，村集体经济组织应及时将本公告内容通知被征地的单位和个人。

由均溪镇人民政府代表县级政府组织签订协议等征地前期工作。

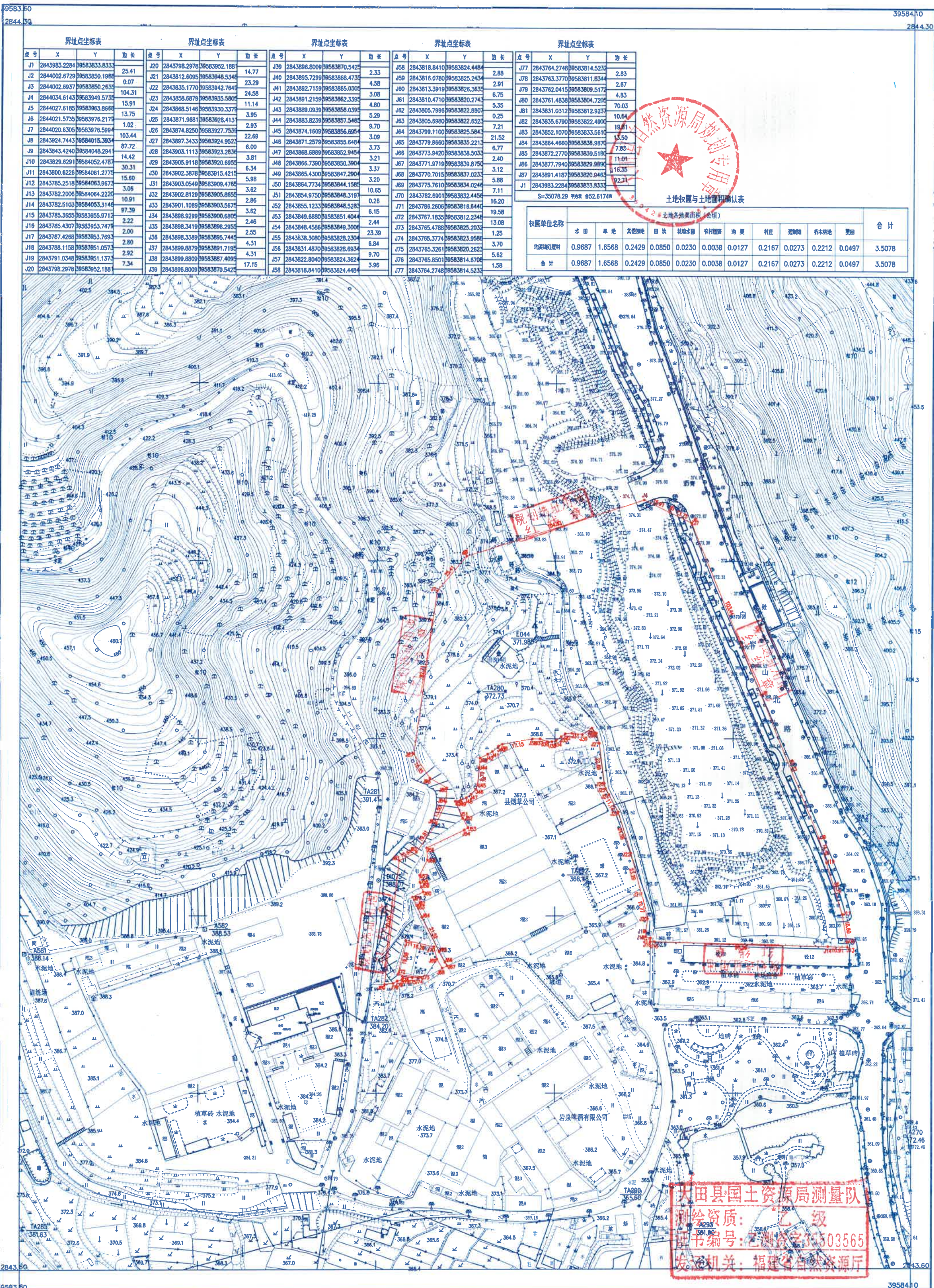
特此公告。

附件：规划选址红线图



大田县均溪镇枫坑垵350425-01-B-36地块规划选址红线图

2843.600-39583.600



界址点坐标表				界址点坐标表				界址点坐标表				界址点坐标表				界址点坐标表							
点号	X	Y	边长	点号	X	Y	边长	点号	X	Y	边长	点号	X	Y	边长	点号	X	Y	边长	点号	X	Y	边长
J1	2843983.2284	39583633.8333	25.41	J20	2843798.2978	39583952.188	14.77	J39	2843896.8009	39583870.542	2.33	J58	2843818.8410	39583824.448	2.88	J77	2843764.2748	39583814.523	2.83				
J2	2844002.6729	39583850.1988	0.07	J21	2843812.6095	39583948.5348	23.29	J40	2843895.7299	39583868.4735	4.58	J59	2843816.0780	39583825.243	2.91	J78	2843763.3770	39583811.854	2.67				
J3	2844002.6937	39583850.2635	104.31	J22	2843835.1770	39583942.764	24.58	J41	2843892.7159	39583865.0305	3.08	J60	2843813.3919	39583826.3635	6.75	J79	2843762.0415	39583809.517	4.83				
J4	2844034.6143	39583949.573	15.91	J23	2843858.6879	39583935.5805	11.14	J42	2843891.2159	39583862.3395	4.80	J61	2843810.4710	39583820.274	5.35	J80	2843761.4838	39583804.720	70.03				
J5	2844027.6185	39583963.8868	13.75	J24	2843868.5146	39583930.337	3.95	J43	2843889.0939	39583858.0395	5.29	J62	2843805.7996	39583822.880	0.25	J81	2843831.0312	39583812.923	10.64				
J6	2844021.5735	39583978.217	103.44	J25	2843871.9681	39583926.413	22.69	J44	2843883.8239	39583857.5485	9.70	J63	2843805.6980	39583822.652	7.21	J82	2843835.6790	39583822.490	15.50				
J7	2844020.6305	39583976.599	87.72	J26	2843874.8250	39583927.753	6.00	J45	2843874.1609	39583856.695	3.73	J64	2843799.1100	39583825.584	2.40	J83	2843852.1070	39583833.5610	7.85				
J8	2843824.7443	39584015.383	14.42	J27	2843897.3433	39583924.952	3.81	J46	2843871.2579	39583855.648	3.21	J65	2843779.8660	39583833.221	6.77	J84	2843864.4660	39583838.987	11.01				
J9	2843843.4240	39584048.294	30.31	J28	2843903.1113	39583923.283	6.34	J47	2843868.6889	39583852.945	3.37	J66	2843773.9420	39583838.503	3.12	J85	2843872.2770	39583839.519	16.35				
J10	2843829.6291	39584052.476	15.60	J29	2843905.9118	39583920.695	5.98	J48	2843866.7390	39583850.390	3.20	J67	2843771.9719	39583839.875	5.88	J86	2843877.940	39583829.989	92.71				
J11	2843800.6226	39584061.277	3.06	J30	2843902.3878	39583915.421	3.62	J49	2843865.4300	39583847.290	10.65	J68	2843770.7015	39583837.023	7.11	J87	2843891.4187	39583820.946	1.58				
J12	2843785.2518	39584063.967	10.91	J31	2843903.0549	39583909.475	2.86	J50	2843864.7734	39583844.158	0.26	J69	2843775.7610	39583834.024	16.20	J88	2843893.2284	39583833.833	19.58				
J13	2843782.2006	39584064.222	97.39	J32	2843902.8129	39583905.855	3.62	J51	2843854.9750	39583848.319	6.15	J70	2843782.6901	39583832.445	13.08	J89	2843893.2284	39583833.833	1.58				
J14	2843782.5103	39584063.314	2.22	J33	2843901.1089	39583903.567	2.46	J52	2843855.1233	39583848.528	2.44	J71	2843786.2806	39583816.844	1.25	J90	2843893.2284	39583833.833	3.70				
J15	2843785.3655	39583955.971	2.00	J34	2843898.9299	39583900.600	2.55	J53	2843849.6880	39583851.404	6.84	J72	2843787.1835	39583812.234	5.62	J91	2843893.2284	39583833.833	1.58				
J16	2843785.4307	39583953.747	2.80	J35	2843898.3419	39583898.295	4.31	J54	2843848.4586	39583846.300	9.70	J73	2843785.4788	39583825.203	3.70	J92	2843893.2284	39583833.833	1.58				
J17	2843787.4268	39583953.769	7.34	J36	2843898.3389	39583895.744	4.31	J55	2843838.3080	39583823.230	3.96	J74	2843785.3774	39583823.958	1.58	J93	2843893.2284	39583833.833	1.58				
J18	2843788.1158	39583951.057		J37	2843899.8879	39583891.719		J56	2843831.4870	39583828.693		J75	2843785.3261	39583820.262		J94	2843893.2284	39583833.833					
J19	2843791.0348	39583951.137		J38	2843899.8809	39583887.409		J57	2843822.8040	39583824.362		J76	2843785.6501	39583814.670		J95	2843893.2284	39583833.833					
J20	2843798.2978	39583952.188		J39	2843896.8009	39583870.542		J58	2843818.8410	39583824.448		J77	2843764.2748	39583814.523		J96	2843893.2284	39583833.833					



权属单位名称	土地各类型面积(公顷)										合计	
	水田	旱地	其他农地	园地	林地	牧草地	其他	村庄	道路	其他		
均溪镇政府	0.9687	1.6568	0.2429	0.0850	0.0230	0.0038	0.0127	0.2167	0.0273	0.2212	0.0497	3.5078
合计	0.9687	1.6568	0.2429	0.0850	0.0230	0.0038	0.0127	0.2167	0.0273	0.2212	0.0497	3.5078

大田县国土资源局测量队

大田县国土资源局测量队
 测绘资质：乙级
 证书编号：乙测登字3503565
 发证机关：福建省自然资源厅